

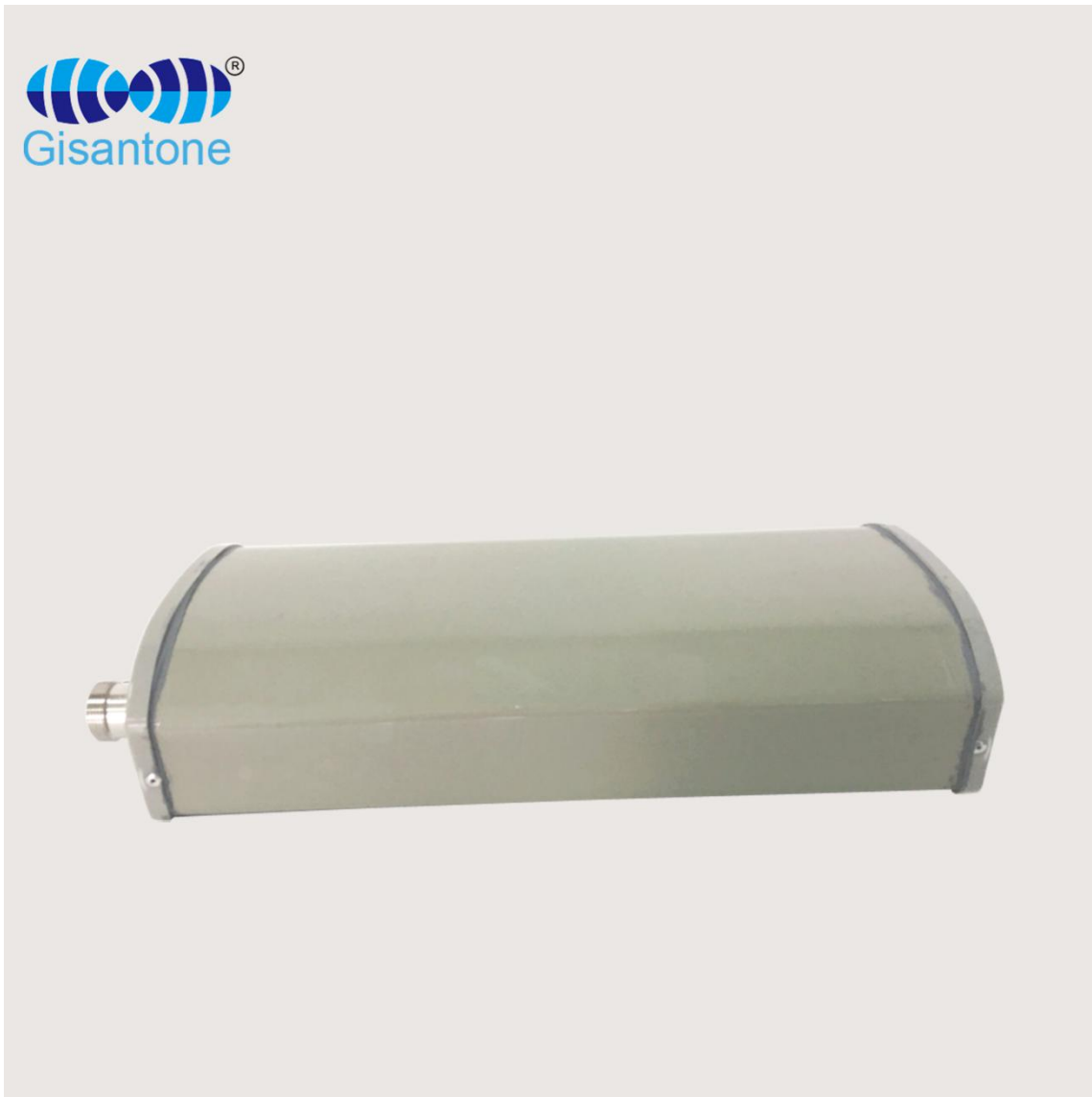
# 深圳市吉兴通科技有限公司

深圳市龙岗区坪地镇六联社区石壁西路 30 号 B 栋 3 楼, 518117  
电话:0755 89390978 传真:0755 89390979



品名 870/2635MHz 室外双接口板状天线  
型号 G15026A

- ✓ 室外 870-960/1710-2635MHz MIMO 板状天线
- ✓ 频率: 870-960/1710-2635MHz
- ✓ 增益: 2\*6/7DBI
- ✓ 水平/垂直角度: 65/60 度
- ✓ 2\*DIN 接头



# 深圳市吉兴通科技有限公司

深圳市龙岗区坪地镇六联社区石壁西路 30 号 B 栋 3 楼, 518117  
电话:0755 89390978 传真:0755 89390979



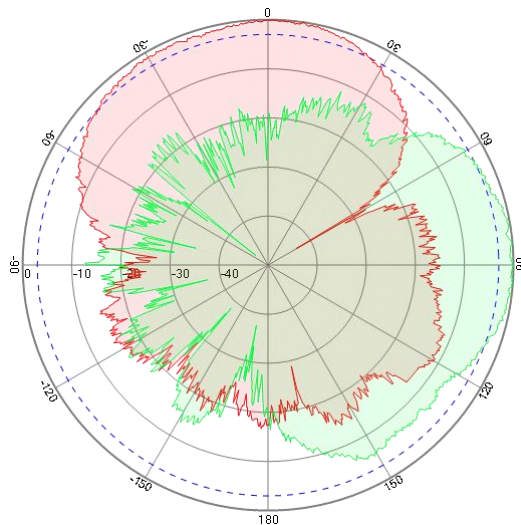
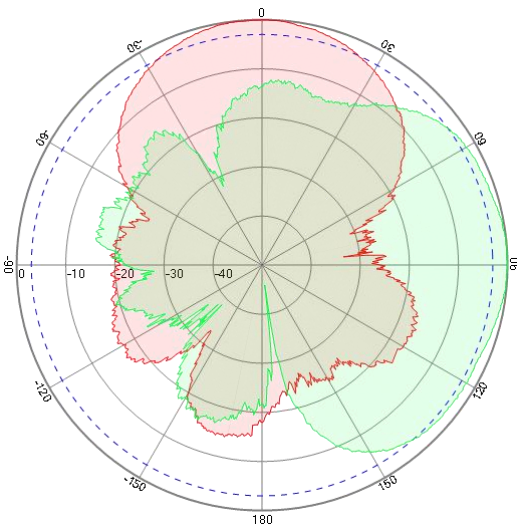
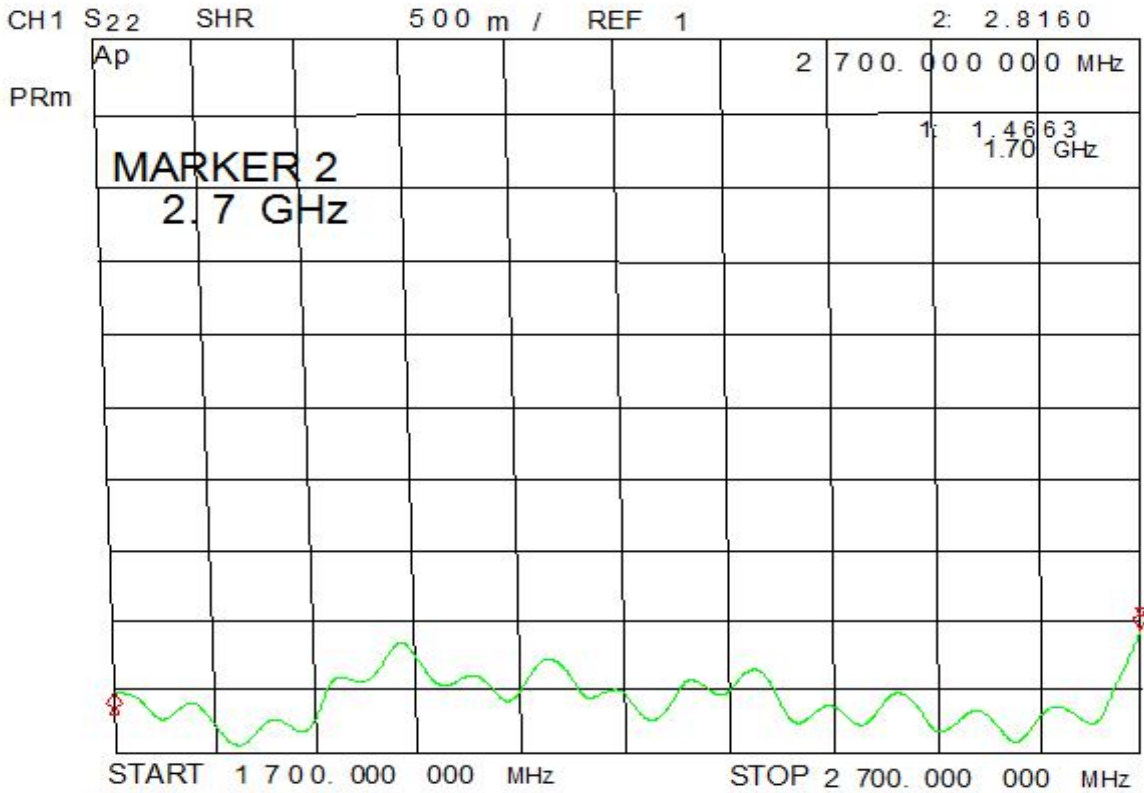
电性能指标	
产品型号	G15026A
频率范围	870-960/1710-2635MHz
增益	2*6/7DBI
驻波比	≤1.5
输入阻抗	50Ω
极化方式	±45°
三阶互调	≤-97Dbc @2W*37dBm
前后比	≥25dB
水平面半功率角度	65°
垂直面半功率角度	60°
最大输出功率	100W
雷电保护	直流接地
机械指标	
接口型号	2*DIN 母头
工作温度	-40℃ ~ + 65℃
天线重量	0.9kg
天线尺寸	Φ365*180*80mm
支撑杆	Φ40~φ55mm
抗风强度	210km/h
天线材料	PVC
天线颜色	灰色
包装尺寸	42*20*12/1PCS
包装重量	2KG

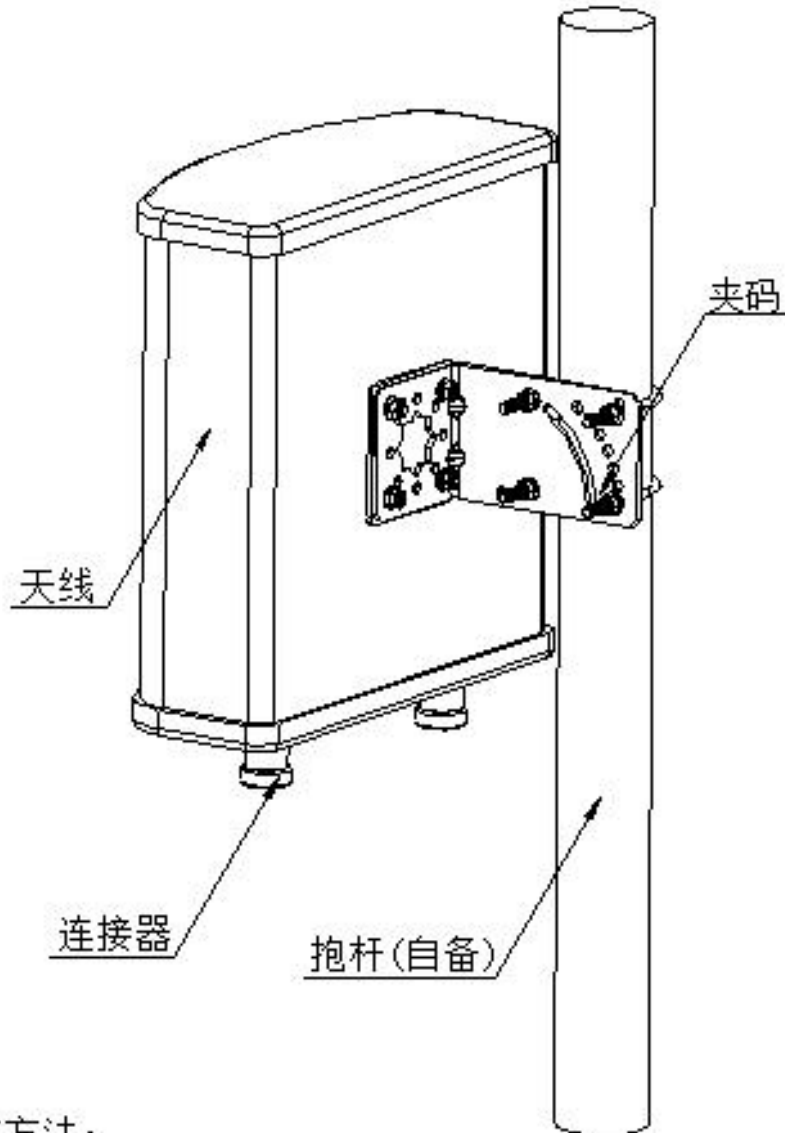
# 深圳市吉兴通科技有限公司

深圳市龙岗区坪地镇六联社区石壁西路 30 号 B 栋 3 楼, 518117  
电话: 0755 89390978 传真: 0755 89390979



3





## 安装方法:

1. 首先用螺钉将L型夹码固定到天线上.
2. 再把U型夹码套到抱杆上与N型夹码配合, 将天线固定在抱杆上, 抱杆直径为( $\varnothing 35-\varnothing 50\text{mm}$ ).
3. 再将馈线与天线连接器连接;并做好防水处理. 找到天线接收信号最佳方位, 紧固螺母;